

やまぐち

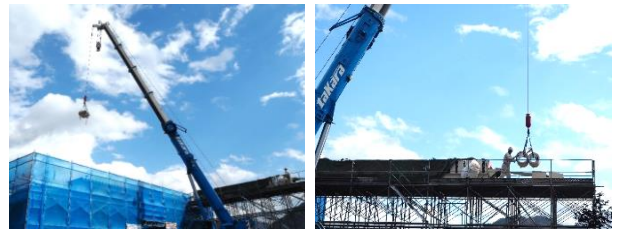
HP : [おらだのやまぐち](#) 🙌

(仮称) 山口地域交流・活性化センター 新築工事の進捗状況

11月4日に行われた屋根張り作業では、ロール状の屋根材をクレーンで屋根の高さまで組まれた足場へ上げて、波型に成型し建物全体に張られていました。



足場の上で
波型に成型しているところ 🙌



11月は屋根張り・間仕切り・断熱材の吹き付け工事が行われていました。



天童市生涯学習 フェスティバル2020

11月14日(土)、天童市民プラザを会場に「天童市生涯学習フェスティバル2020」が開催されました。これまで永年にわたり公民館活動・地域活動に尽力された方々、及びいじめ防止標語優秀賞受賞者へ表彰状や感謝状が贈られました。今年はコロナ禍により出席者を制限して行われ、山口地区からは、下記の方々が受賞されました。

天童市感謝状受賞者

 **片桐 勝さん** 渡戸分館主事として6年間精励されました。

 **滝口 豊治さん** 道満分館主事として4年間精励されました。

天童市教育委員会感謝状受賞者

山口小読み聞かせの会 おはなしポケット

平成14年度より、山口小学校においてボランティアによる読み聞かせ活動をスタートし、現在は地域の有志10名により、月2回、読み聞かせを行っています。また、PTA全体で読書に対する意欲の向上を図り、子供たちの読書活動の推進に大きく貢献されました。



**表彰状・感謝状が贈呈された
山口地区の皆さん
おめでとうございます**

二中通学路に看板設置

原崎地内の二中学生徒の自転車通学路
2カ所に注意看板が設置されました。

(11月12日)

1 原崎公園の所の押しボタン信号から少し入った所 ↓



2 その先、約百メートル行った所 ↓



二中の生徒が自転車で毎朝、国道48号押しボタン信号の所から、通学道路(農道)に入っていますが、朝7時半頃に国道48号が荒原線の信号で渋滞して公園の所の押しボタン信号のところまで渋滞する時があり、通学路に入って荒原線に抜ける車と生徒の自転車とが混合します。農道のため道路が狭く大変危険なので**朝7時半～8時まで車両の進入を遠慮していただきたく**協力してもらう看板を設置していただきました。皆様のご理解とご協力をお願いいたします。

まいづる号 (移動図書館)

12/8 (火)

 **山口公民館前**
午後 2:00~2:30

 **山口小学校前**
午後 2:40~3:20

12月の行事予定

- 1日(火) 分館長・分館主事会議⑤
- 4日(金) 合同忘年会【中止】
- 8日(火) 運営審議会③
- 10日(木) リーダー養成研修引率者会議
- 20日(日) 休館日(家庭の日)
- 21日(月) 市立公民館連絡協議会
- 28日(月) 仕事納め



市立山口公民館は**12月29日(火)～1月3日(日)**は
年末年始休館とさせていただきます。よろしくお願いいたします。